

Telepítési utasítás és vonatkozó biztonsági előírás



Fontos információ!

Kérjük, olvassa el a telepítés előtt.

FIGYELEM!

A Hook Joint push-fit technológiás csatlakozók megbízható és tartós működése kizárólag akkor biztosítható, ha a beépítésre kerülő hűtéstechnikai csövek minden vonatkozó geometriai, felületi, tisztasági és megmunkálási követelménynek megfelelnek. Az alábbiakban összefoglaljuk a leggyakoribb hibás megoldásokat, valamint a helyes kivitelezés elvárásait.

Hibás kivitelezés

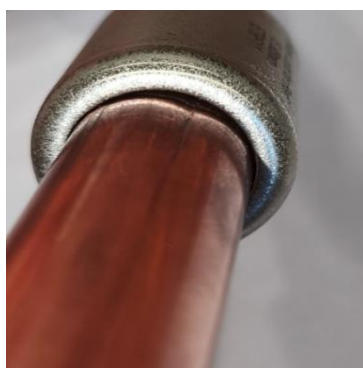
Nem megfelelő csőméret (metrikus csövek használata):

A csatlakozók kizárólag colos méretezésű hűtéstechnikai csövekkel kompatibilisek. A metrikus vagy mérethibás csövek nem illeszkednek pontosan a csatlakozóba.



Hibás vagy sérült hosszanti felület:

Horpadások, karcolások, deformációk akadályozzák a tömítőgyűrű pontos felfekvését.



Deformált vagy görbe csőszakasz:

A ferde vonalvezetésű vagy görbe cső nem biztosít teljes érintkezést, szivárgást okoz.



Megfelelő kivitelezés:

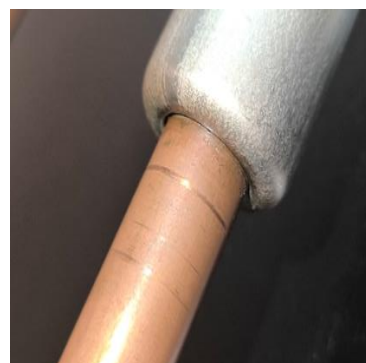
Colos hűtéstechnikai cső használata:

Csak a szabványos, colos méretezésű, hűtéstechnikai alkalmazásra gyártott csövek használhatók. Ezek keresztmetszete pontosan illeszkedik a Hook Joint csatlakozóhoz.



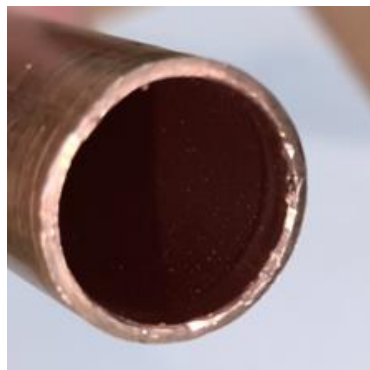
Hibátlan hosszanti felület:

A cső teljes hosszon sima, sérülésmentes, gyártási és kezelési hibáktól mentes kell legyen.



Egyenes és alakpontos csőszakasz:

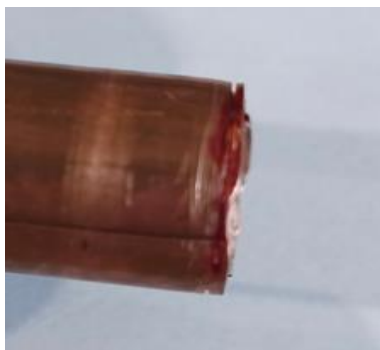
A cső tengelyvonala egyenes, alakpontosága garantálja a tömítés tökéletes érintkezését.





Sorjás vagy éles vágási felület:

A vágás utáni éles szélek vagy sorja károsíthatják a tömítőgyűrűt.



Sorjamentes vágási él:

A vágást megfelelő szerszámmal kell elvégezni, tiszta és sorjamentes módon.



Szennyezett külső felület:

Ragasztómaradvány, zsír, föld, sár, por tömítetlenséget okozhat.



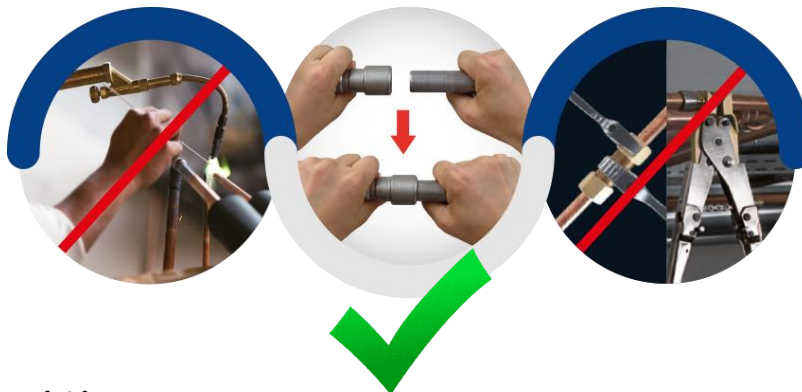
Tiszta és szennyeződésmentes külső felület:

A cső felülete száraz, zsír-, por- és szennyeződésmentes kell legyen.



Minden esetben jelölje meg a megfelelő beillesztési mélységet, hogy megfeleljen az egyes terméktípusok méretkövetelményeinek!

Méret (mm)	6,35	9.52	12.7	15.88
Beillesztési mélység	40mm			45mm



Kapcsolat és további információ

Cég neve: Spiro-Term Kft.

Telefon: +36 23 502 180

Cím: 2040 Budaörs, Ipari Park, Gyár utca 2.

- További dokumentáció és telepítési útmutató: www.spiroterm.hu
- E-mail: info@spiroterm.hu